



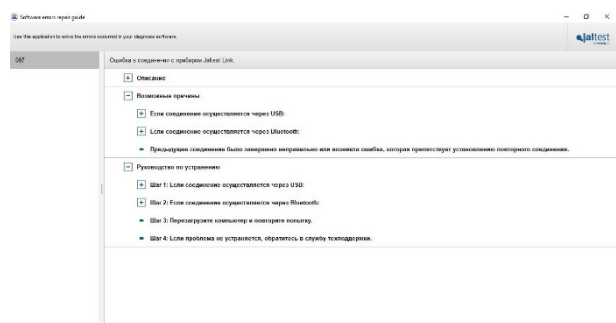
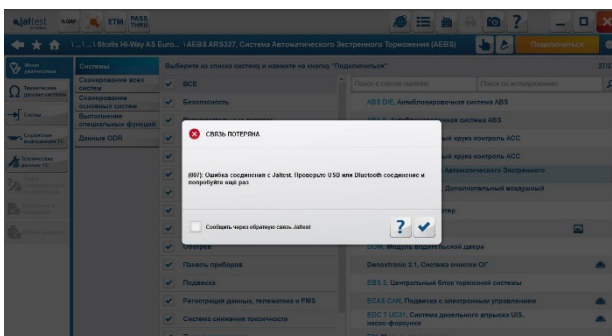
ИННОВАЦИИ 19.1



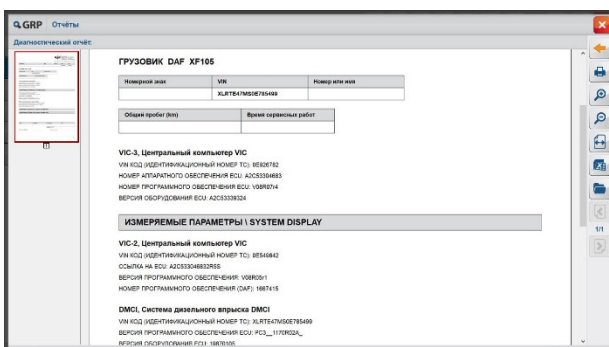
ИННОВАЦИИ JALTEST SOFT

Поиск неисправностей по коду ошибки ПО

Эти инструкции содержат информацию об ошибках программного обеспечения 004, 006, 007, 0022 и т.д. Добавлены описания ошибок, возможные причины и пошаговое руководство по устранению проблемы.



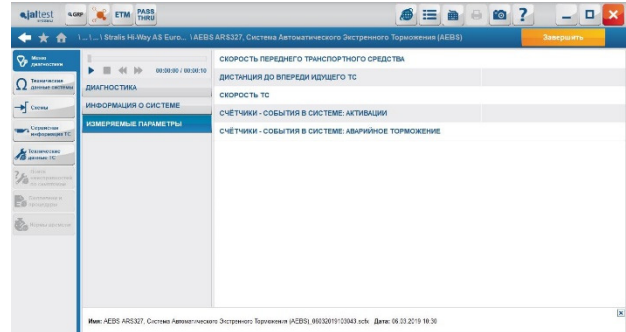
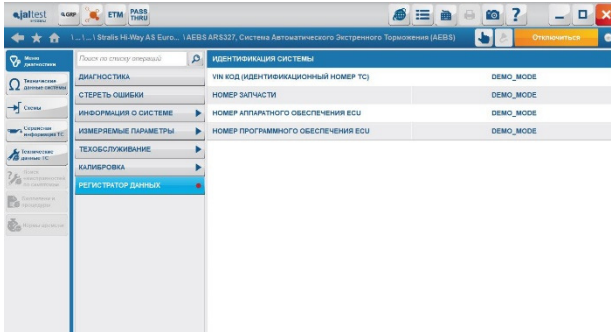
Новый формат отчётов в PDF



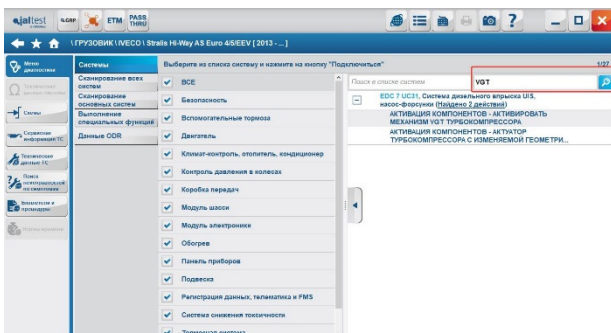
Новый формат отображения отчётов по диагностике в PDF заменяет и улучшает предыдущий постраничный формат отображения.

Регистратор данных

Эта функция позволяет непрерывно получать результаты диагностики (регистрация неисправностей) и записывать не более 24 измерений. Регистратор данных и проигрыватель записей идеально подходят для оценки возникающих динамических ошибок и проведения дорожных испытаний.

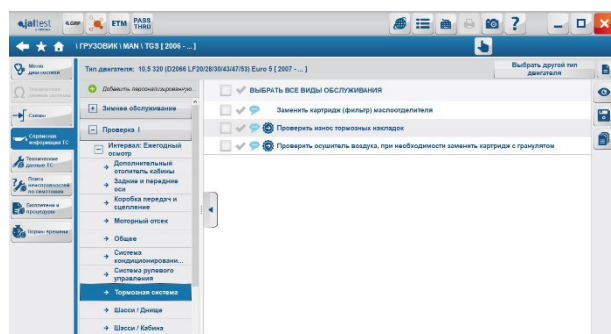


Функция поиска операций по модели



Этот новый фильтр облегчает поиск различных действий по модели без подключения к системе.

Операции по техническому обслуживанию



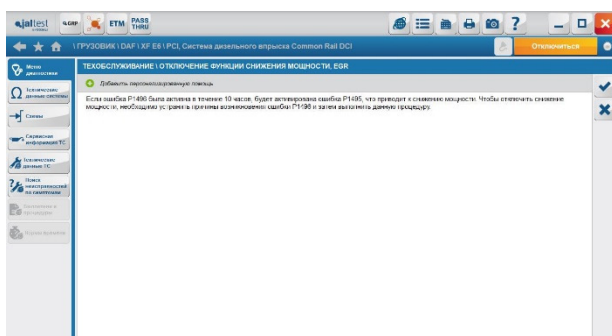
Эта новая функция даёт возможность пользователю напрямую выполнять диагностические функции, связанные с конкретной операцией технического обслуживания.

НОВЫЕ ФУНКЦИИ И СИСТЕМЫ

Примите во внимание, что этот документ является только кратким обзором наиболее актуальной информации в новой версии. Для получения дополнительной информации, пожалуйста, загрузите отчёт Jaltest Report

ГРУЗОВИКИ И АВТОБУСЫ

DAF

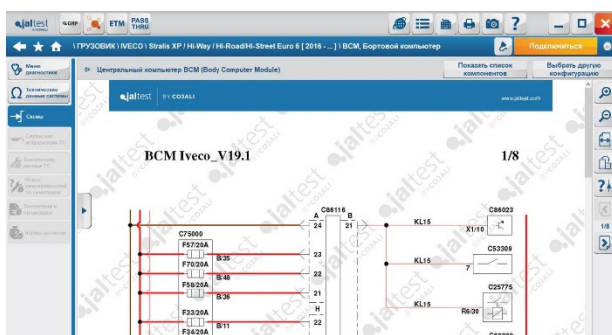


PCI KWP2000 (2013 – 2016) система управления двигателем, **двигатели MX**, снятие режима ограничения мощности, вызванного неисправностью EGR (устранение кода ошибки P1495).

EBS Euro Gen 3 электронная тормозная система, измерения для 3-х осных транспортных средств.

IVECO

- ➕ Новая система, центральный компьютер **BCM** на моделях **New Stralis 2016**.



Техническая информация по всем системам моделей Stralis Euro 6 (XP, Hi-Way, X-Way, Hi-Road, Hi-Street, NP).

EDC 17 CV41 Euro 6 система управления двигателем, новые спец. функции: замена катализатора или датчика давления сажевого фильтра DPF и т.д.

MAN

AdBlue Denoxtronic 2.2 система снижения токсичности на моделях TGL и TGM, функциональные проверки.

MERCEDES-BENZ

Модели грузовиков Euro 6

VRDU система помощи водителю, настройка параметров системы камеры слежения за полосой.



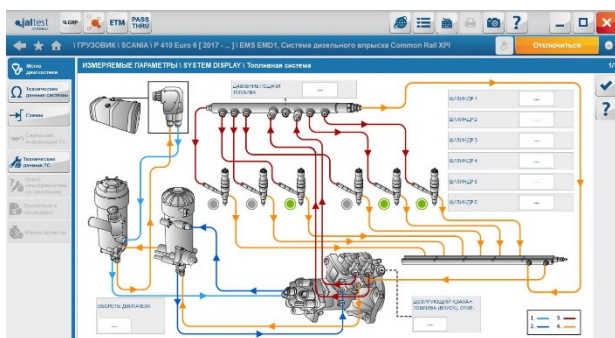
CPC 04T система управления силовым агрегатом, замена воздушного фильтра.

Модели автобусов

+ Новые модели с ГБО: CNG Citaro NGT (WEB628) и Conector NGT (WEB628.3).

GO250-8 автоматическая коробка передач, новые калибровки трансмиссии.

SCANIA



+ Новая функция техобслуживания системы CO08 координатор на моделях Euro 6, конфигурация следующего техобслуживания.

EMS EMD1 система управления двигателем на моделях Euro 6, схема работы системы и меню System Display.

RENAULT

+ Новая система **техобслуживания** на моделях с блоком **VMCU V4**.

EMS V4 система управления двигателем, проверка рециркуляции отработавших газов (EGR) и запись данных системы снижения токсичности.

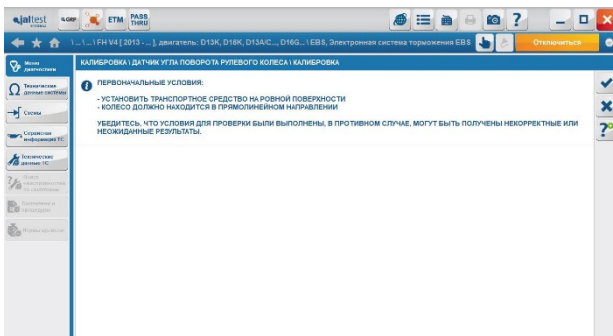
EBS V4 тормозная система, калибровка датчика вращения вокруг оси и датчика угла поворота рулевого колеса.

TECU V4 система трансмиссии, новые конфигурации электрических схем.

VOLVO

EMS V4 система управления двигателем, запись данных системы снижения токсичности и др.

EBS V4 тормозная система, калибровка датчика вращения вокруг оси и датчика угла поворота рулевого колеса.



EMS V3 система управления двигателем, проверка рециркуляции отработавших газов, проверка распознавания воды в топливе (модели EEV), статус параметров и максимальная скорость круиз-контроля, изменение ограничения скорости, запись данных системы снижения токсичности и др.

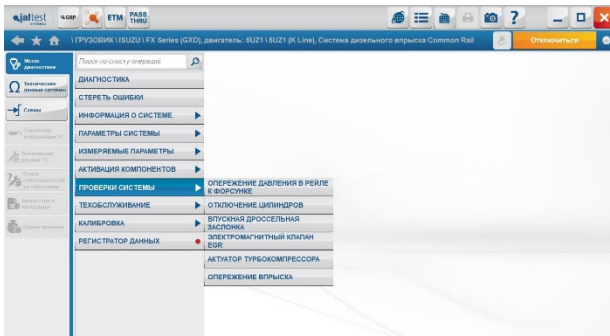
EBS V2 Gen 3 тормозная система, сброс памяти сохранённых значений и калибровка датчика угла поворота рулевого колеса.

АЗИАТСКИЕ МАРКИ

ISUZU

Smoother трансмиссия (К-линия) на моделях серии N, F. Параметризация настроек (размер шин, передаточное отношение, тип двигателя и т.д.).

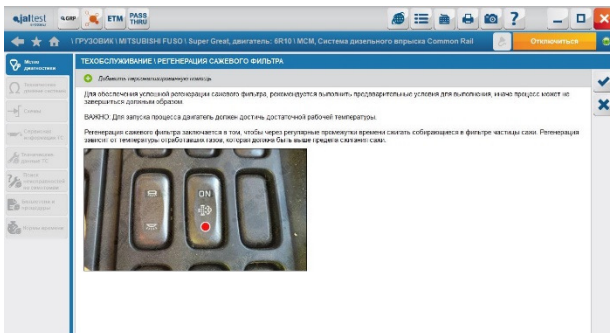
+ Новые системы подвески и **Smoother-G автоматизированная коробка передач (AMT)** на моделях серии C и E.



6UZ1 Система управления двигателем, регенерация и сброс адаптаций дизельного противосажевого фильтра (DPF), Кодирование инжекторов и отключение цилиндров.

MITSUBISHI FUSO

- ⊕ Единый контроллер силового агрегата (CPC) на модели Super Great.
- ⊕ EZGO Ассистент движения на подъём на моделях с двигателем OM457 LA.
- ⊕ MPC Система распознавания смены полосы на моделях Canter.



MCM система управления двигателем на моделях с двигателями 6R10, регенерация противосажевого фильтра (DPF).

HINO

- ⊕ Новая система Иммобилайзера на моделях серии 500 и Ranger.

ПРОЧИЕ ПРОИЗВОДИТЕЛИ

ALLISON

3000/4000, системы трансмиссии 5 поколения, параметризация отбора мощности, функции обслуживания и сброс данных по адаптивному переключению.

CUMMINS

Дополнительная информация по кодам ошибок и гистограммы с используемыми данными для двигателей с 2007г.

B4.5/6.7 CN2350 Euro 6 система управления двигателем, проверка статуса противосажевого фильтра DPF.

WABCO

EBS Euro Gen 3 тормозная система, данные об износе тормозных колодок. Radar Wabco OnGuard Plus, новые варианты ассистента вождения.

ПРИЦЕПЫ

CARRIER

Vector RS232, инструкции по поиску неисправностей.

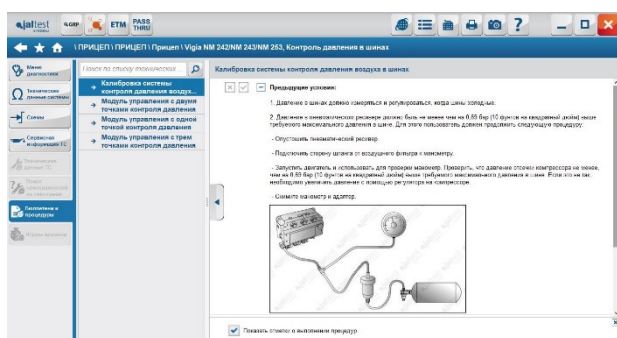
HALDEX

EB+ 3rd Gen Trailer, тормозная система. Усовершенствование эксплуатационных данных ODR, новые гистограммы и информация о поездках.

WABCO

Тормозная система Trailer EBS E, диагностика по CAN, активации подъёма/опускания система для пневматической подвески ECAS, гистограммы и информация о поездках в модуляторах поколения E5.3.

VIGIA



+ Новые системы (только техническая информация), которые включают схемы и процедуры калибровки пневматического давления.

ЛЁГКИЙ КОММЕРЧЕСКИЙ ТРАНСПОРТ

FIAT

- ➕ Ducato. Marelli 9DF UDS система управления двигателем на моделях Ducato, регенерация и сброс адаптаций сажевого фильтра DPF, кодирование инжекторов и замена сцепления.

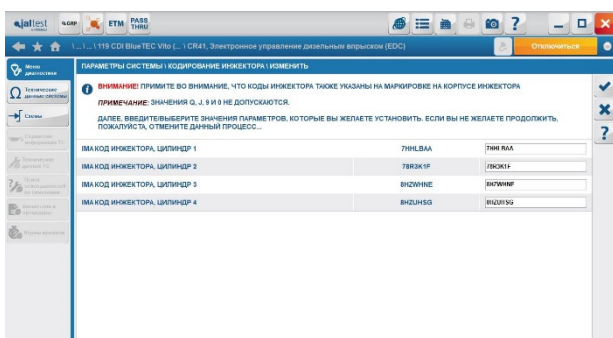
FORD

SID 211 система управления двигателем на моделях Transit, сброс адаптаций при замене компонентов.

IVECO

CNG ECM 55F система управления двигателем с ГБО, активации системы.

MERCEDES

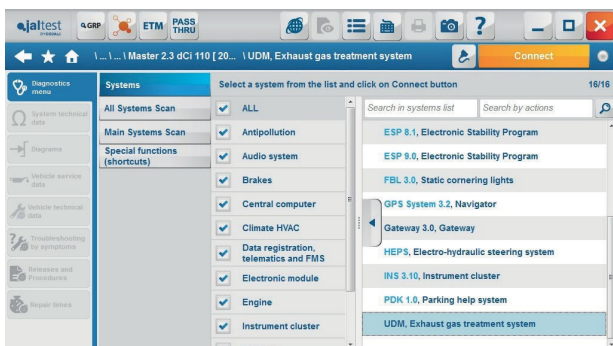


Системы управления двигателем CDID3 на моделях Sprinter и CR41 на моделях Vito с двигателем типа OM651, сброс адаптаций сажевого фильтра кодирование инжекторов.

OPEL

ABS/ESP9.0 тормозная система на моделях Movano, калибровка датчиков.

RENAULT



- ➕ Новая система дозирования AdBlue/DEF на моделях Master.

VOLKSWAGEN

EDC Delphi DCM 6.2 UDS система управления дизельным двигателем, сброс для компонентов системы (DPF, турбокомпрессор, воздушный фильтр, DOC, EGR...)